

LC

LOONA CONTEMPORARY

ART CATALOGUE

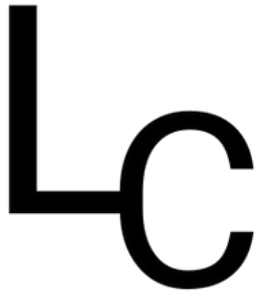
Antonio
Madueño

06.11-18.11, 2023

CAPTALOONA ART

MADRID





LOONA CONTEMPORARY

presenta/presents

ES

Antonio Madueño de Castro (Madrid, 1963) estudia en la Escuela de Artes y Oficios de Madrid. Su formación inicial iba dirigida a la fotografía, pero muy pronto descubre el poder de la arcilla. En 2001 se incorpora a la escuela-taller de la escultora Yolanda Blanco, es ahí dónde encauza sus ideas y consigue transformar los materiales en arte, disfrutando del proceso creativo, y en 2008 realiza su sueño de vivir para crear.

Su obra, que defiende principalmente lo figurativo, es una experimentación continua de formas y materiales a través de la cual se despierta una ilimitada creatividad.

El artista dice de sí mismo: *"Disfruto con el proceso de creación, no tengo una misma regla para todas las obras. Unas veces empiezo por el "motivo" y elijo los materiales, y otras a la inversa. El cambiar de estilo es divertido, me hace aprender cosas nuevas, me hace crecer como artista.*

En las obras individuales empiezo con una idea preconcebida pero en muchas ocasiones la improvisación termina apoderándose de ellas. Sin embargo, al desarrollar una colección, el estudio y la planificación son fundamentales para conseguir el objetivo."

EN

Antonio Madueño de Castro (Madrid, 1963) studies at the Escuela de Artes y Oficios in Madrid. Initially he focuses on photography, but very soon he discovers the power of clay. In 2001 he joins the escuela-taller of Yolanda Blanco, where he canalize his ideas in transforming materials into art and in enjoying creativity process, so that in 2008 he makes his dream reality and since then he lives to create.

His artwork starts figurative, but it is a continuous research of shapes and materials that awakens illimited creativity.

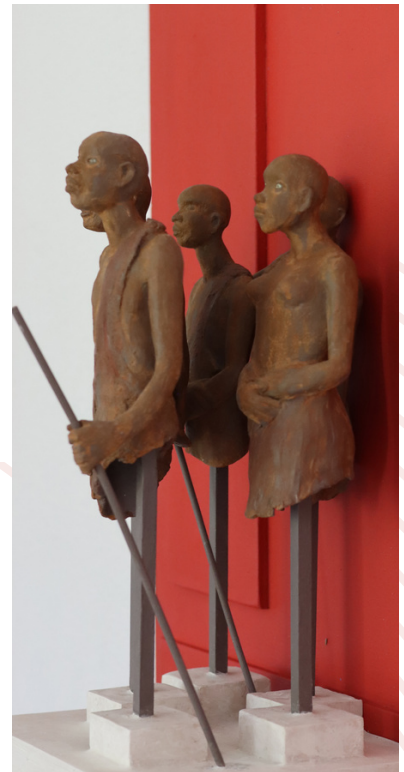
The artist says *"I enjoy the process of creation, but I do not follow the same rules for all of my works. Sometimes I have an idea and I chose the materials, sometimes it works the other way round. Changes in the process are fun, they make me learn new things, they make me grow as an artist.*

When working with a sculpture I start with a specific idea and in many cases improvisation takes over. Nevertheless, when developing a collection, planning is fundamental to reach the target."



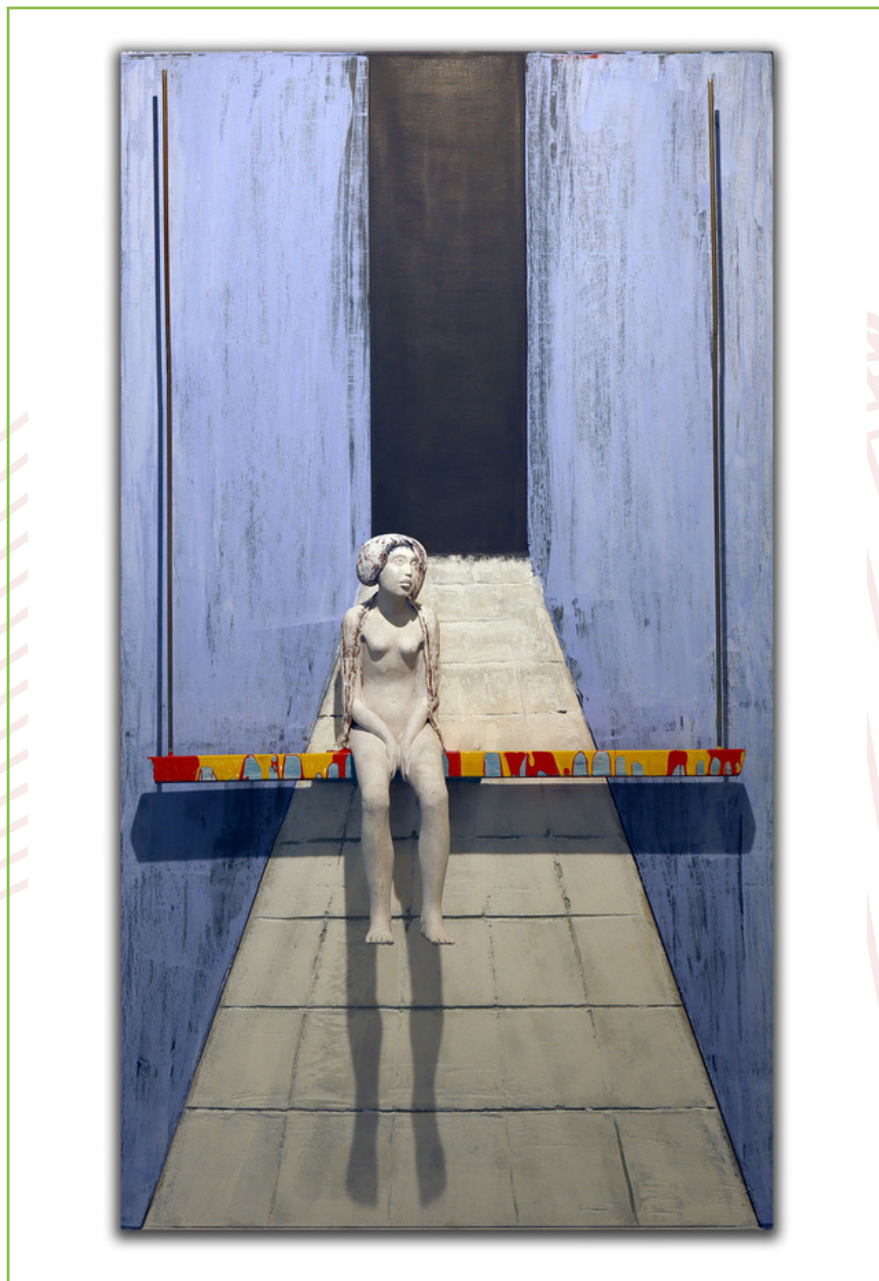
Jugando al escondite en el jardín

**Técnica mixta
50 x 70 x 15
Pieza única**



Los invitados

Técnica mixta
50 x 70 x 20
Pieza única



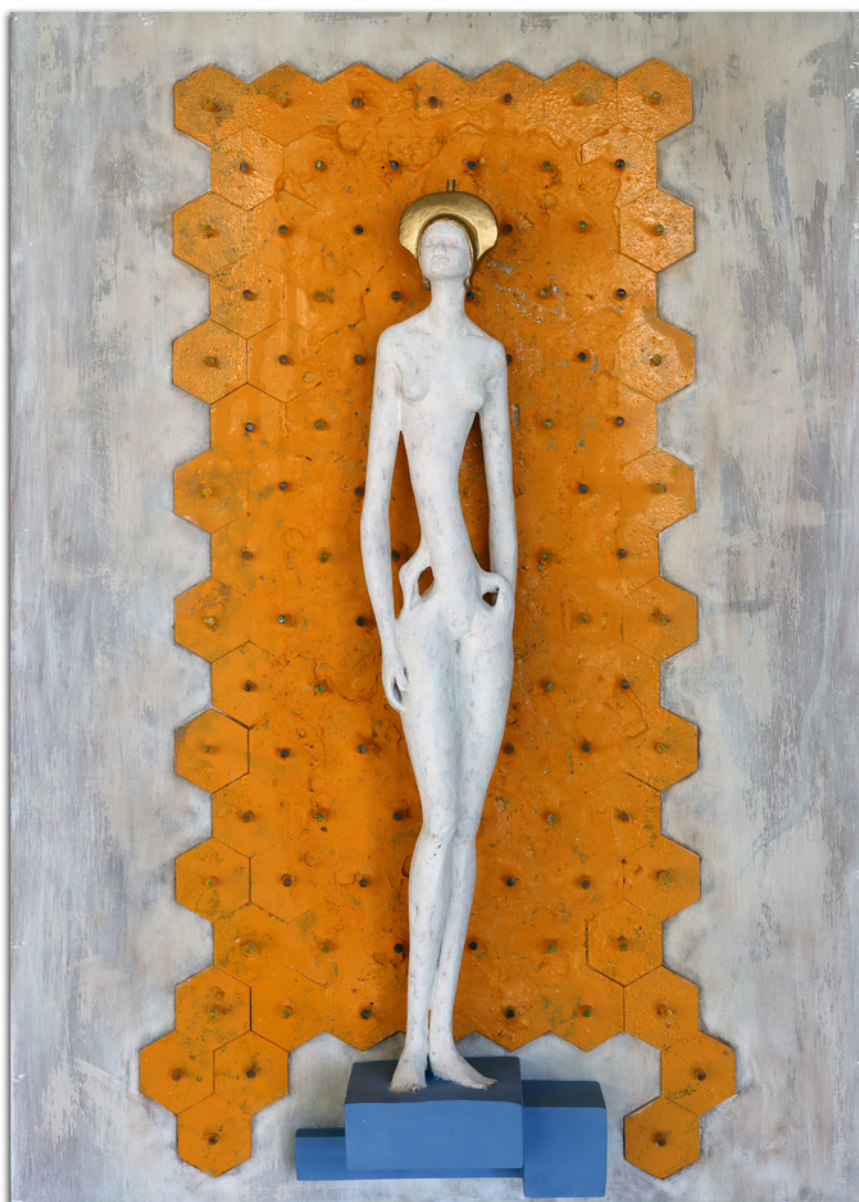
Sola

Técnica mixta
56 x 100 x 16
Pieza única



De camino a la feria

**Técnica mixta
125 x 100 x 16
Pieza única**



Pose

**Técnica mixta
50 x 70 x 12
Pieza única**



Marina II

**Técnica mixta
70 x 45 x 18
Pieza única**

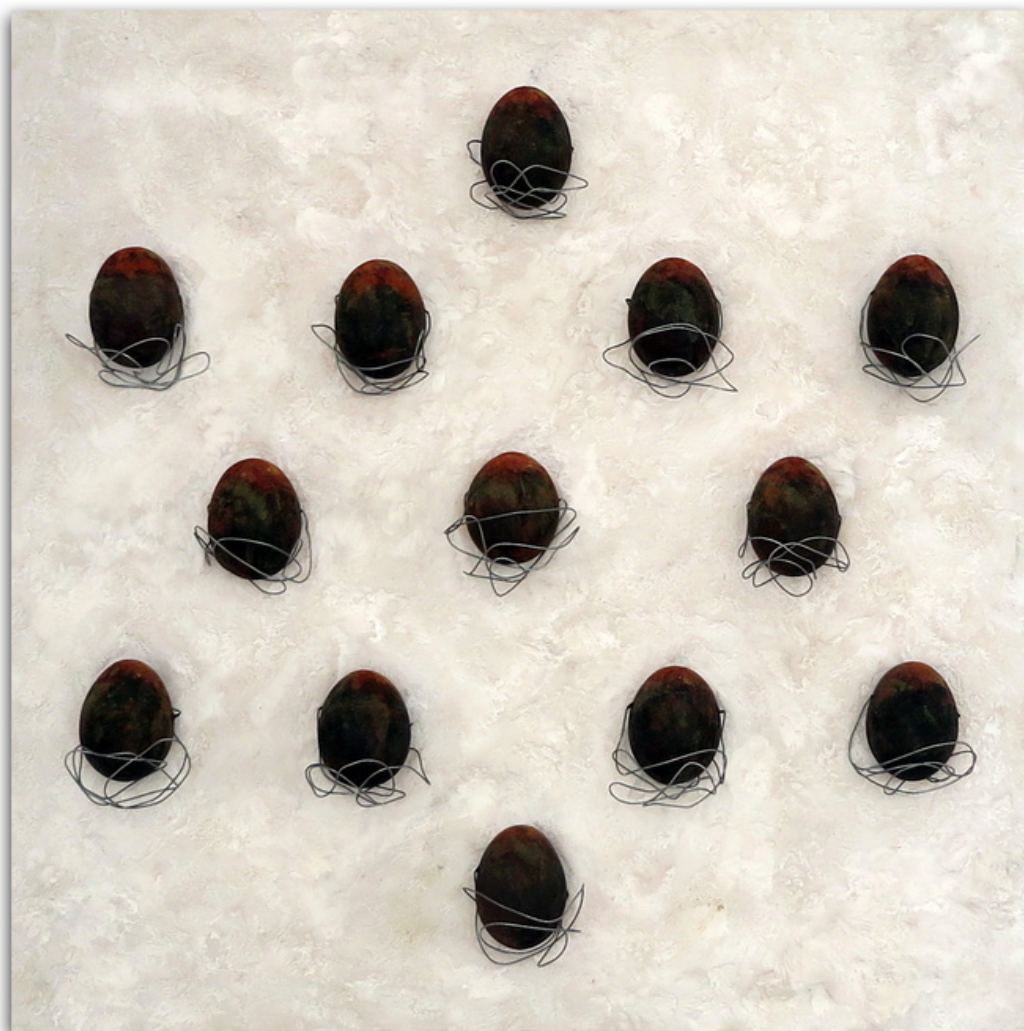


Raíces

Técnica mixta

63 x 33 x 10

Pieza única



El nido

Técnica mixta
54 x 55
Pieza única



En construcción

**Técnica mixta
50 x 70 x 9
Pieza única**



Sabana

**Técnica mixta
100 x 70 x 28
Pieza única**



El navegante

Bronce
20 x 145 x 18 (con peana)
Pieza única



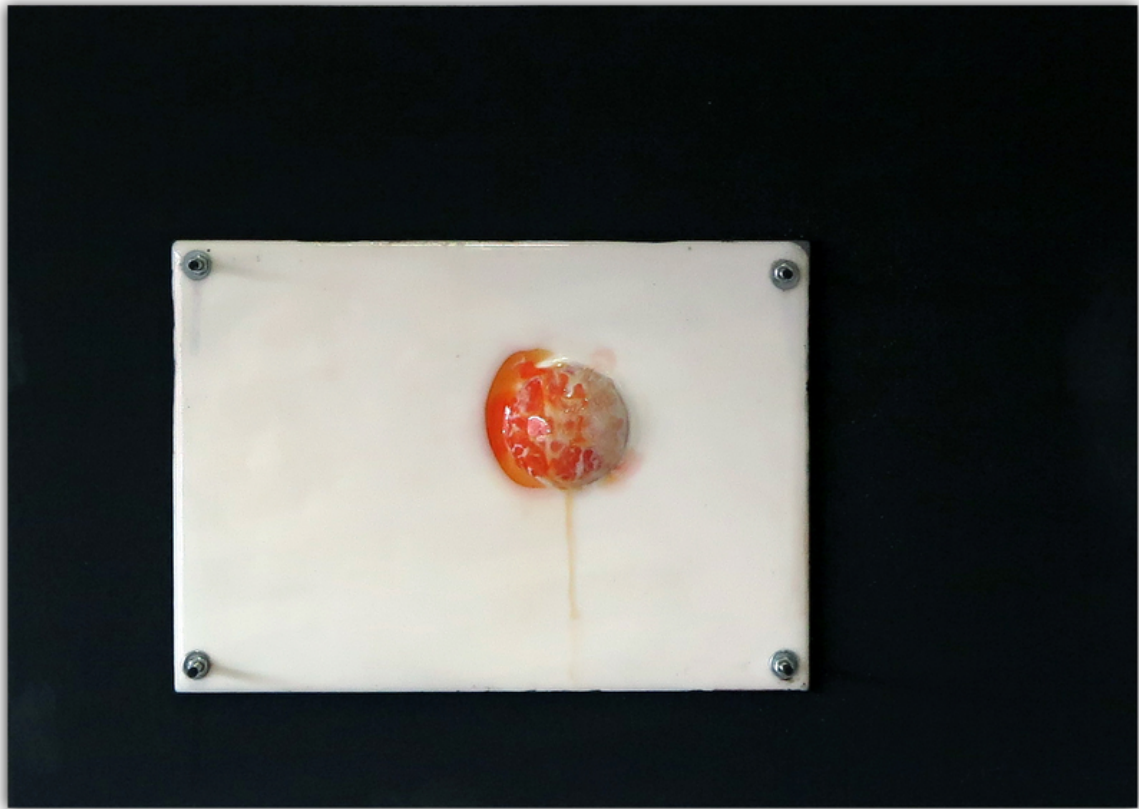
La modelo II

**Técnica mixta
26 x 31 x 16
Pieza única**



Madre con hijo

**Técnica mixta
60 x 80 x 7
Pieza única**

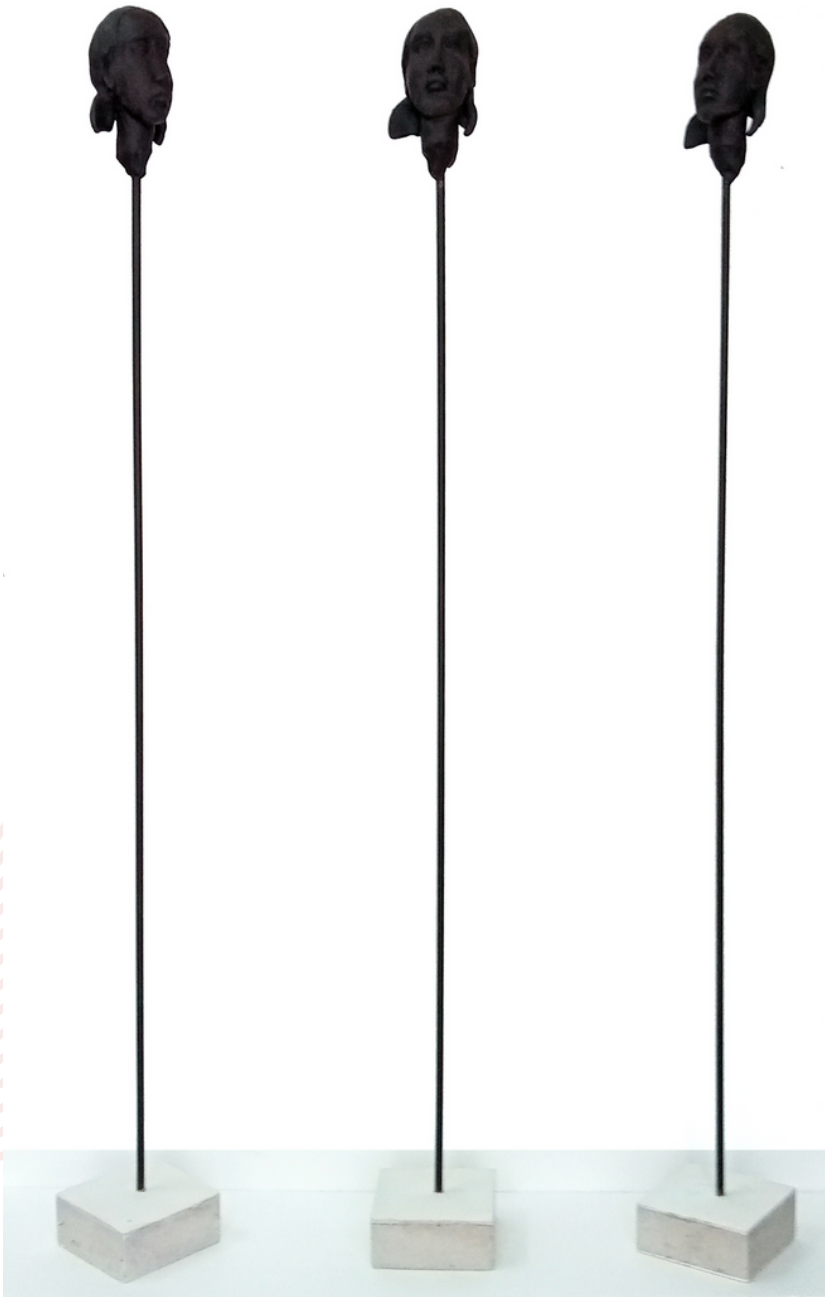


Geometría del huevo

Técnica mixta

24 x 35

Pieza única

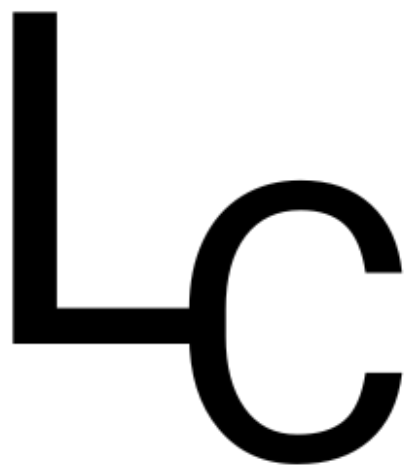


DM
/ YW



Lorena

**Técnica mixta
6x120x8 (con peana)
Serie de 10**



LOONA CONTEMPORARY

**Para saber más contacta con nosotros /
Per saperne di più contattaci:**

**loonacontemporary.com
loonacontemporary@gmail.com
+34 669 616 220**

**Calle de Andrés Mellado, 55
MADRID**